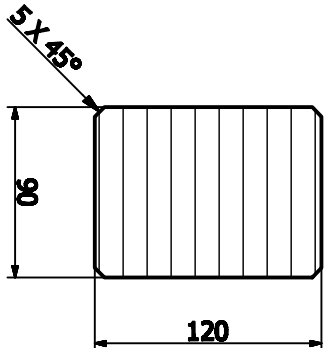
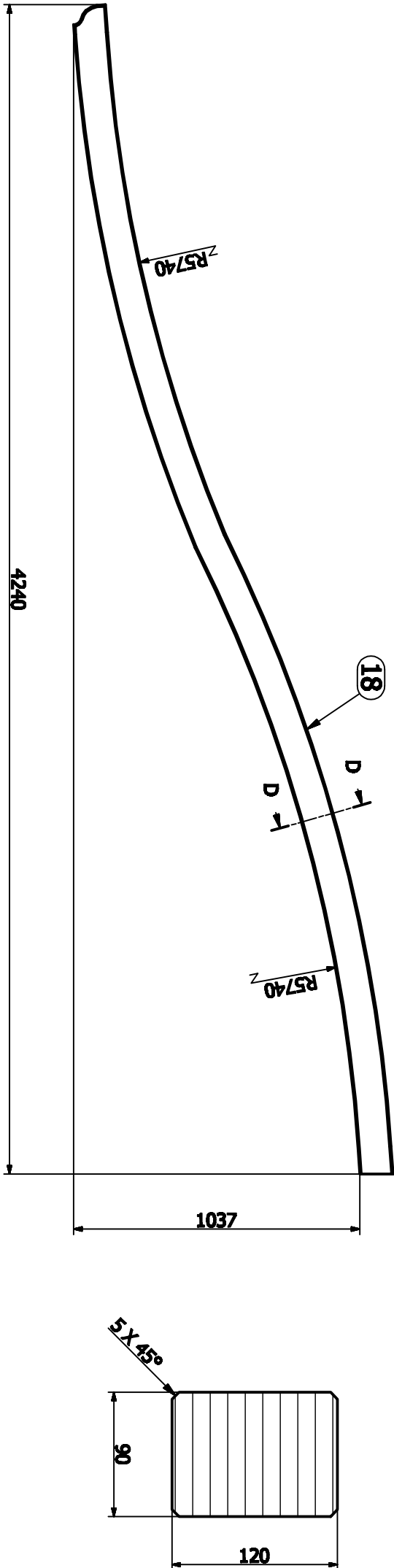
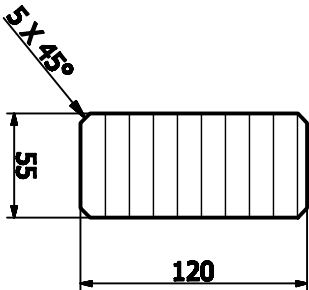
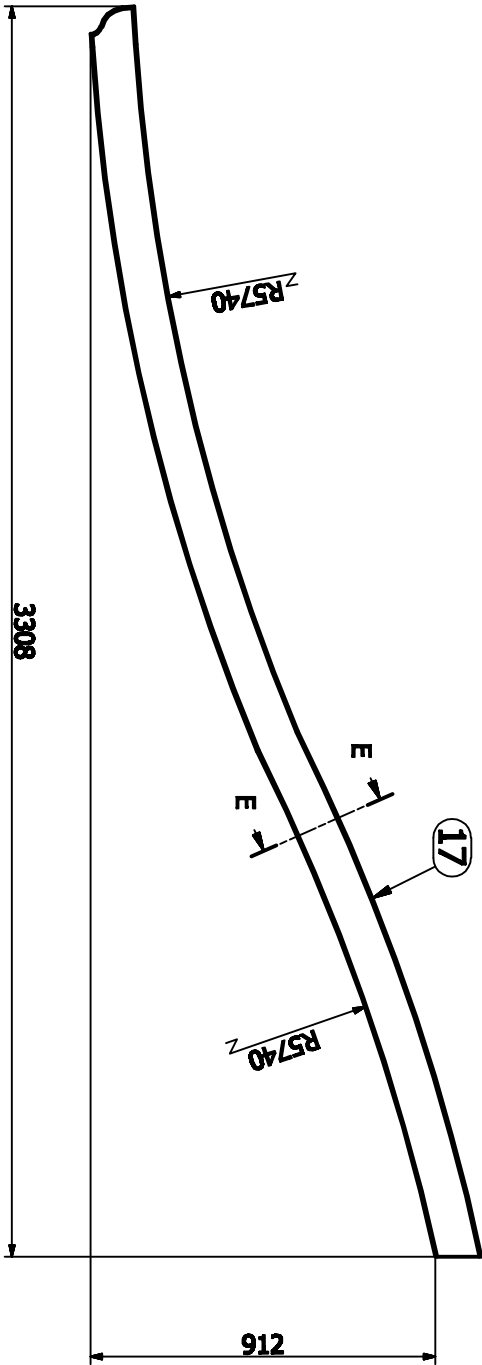


D-D (1 : 4)



E-E (1 : 4)



<b>FIRMA BUDOWLANA</b> <b>MAZAN</b> <small>PROJEKTOWA</small> <b>MAREK ZDROJEWSKI</b>	<b>1:20</b>
<b>SZCZEGÓŁY</b>	<b>12.11.2013</b>
<b>Włata rowerowo - rekreacyjna</b> <b>Rudniki gm. Susz dz. nr 4/41 --- Gmina Susz</b>	

<b>14-200 Jazwa</b> <b>ul. Dąbrowskiego 6a</b> <b>tel. (089) 648-77-74</b> <b>kom. 0502-638-025</b> <b>e-mail:</b> <b>mazanprojekt@o2.pl</b>	<b>8</b> <b>ARCHIT.</b>
---	----------------------------